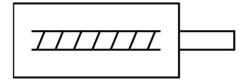
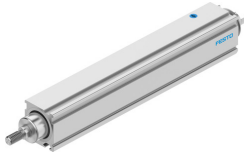


# Vérin électrique EPCC-BS-25-75-2P-A

Code article :5428807

FESTO



## Fiche technique

Caractéristique	Valeur
Taille	25
Course	75 mm
Réserve de course	0 mm
Filetage de la tige de piston	M6
Jeu axial d'inversion	100 µm
Diamètre de la vis	6 mm
Pas de la vis	2 mm/U
Angle de torsion max. de la tige de piston +/-	1 deg
Position de montage	Indifférente
Extrémité de la tige de piston	Filetage
Type de moteur	Moteur pas à pas Servomoteur
Détection de position	Pour capteur de proximité
Structure de construction	Vérin électrique avec vis à billes
Type de vis	Vis à billes
Symbole	00991941
Sécurité anti-rotation/guidage	à palier lisse
Accélération max.	5 m/s <sup>2</sup>
Vitesse maximale max.	0.133 m/s
Répétabilité	±0,02 mm
Facteur de marche	100%
Classe de protection anticorrosion CRC	0 - Aucun effet de corrosion
Conformité PWIS	VDMA24364-Zone III
Aptitude à la production de batteries Li-ion	Metals with more than 1% copper, zinc or nickel by mass are excluded from use. Exceptions are nickel in steel, chemically nickel-plated surfaces, printed circuit boards, cables, electrical plug connectors and coils
Classe de salle blanche	Classe 9 selon ISO 14644-1
Température de stockage	-20 °C ... 60 °C
Humidité relative de l'air	0 - 95 % sans condensation
Degré de protection	IP40
Température ambiante	0 °C ... 60 °C
Energie d'impact aux fins de course	0.0012 J
Couple max. Mx	0 Nm
Couple max. My	0.6 Nm

<b>Caractéristique</b>	<b>Valeur</b>
Couple max. Mz	0.6 Nm
Force radiale max. au niveau arbre d'entraînement	30 N
Poussée max. Fx	75 N
Valeur indicative de charge utile, horizontal	12 kg
Valeur indicative de charge utile, verticale	6 kg
Moment d'inertie JH par mètre de course	0.0056 kgcm <sup>2</sup>
Moment d'inertie de masse JL par kg de charge utile	0.001 kgcm <sup>2</sup>
Moment d'inertie de masse JO	9.0E-4 kgcm <sup>2</sup>
Masse déplacée à 0 mm de course	53 g
Poids additionnel de la masse déplacée par 10 mm de course	2.6 g
Poids de base à 0 mm de course	132 g
Poids additionnel par 10 mm de course	13 g
Mode de fixation	Avec accessoires
Note sur le matériau	Conforme à RoHS
Matériau du boîtier	Alliage d'aluminium corroyé Anodisé lisse
Matériau tige de piston	Acier inoxydable fortement allié
Matériau d'écrou de broche	Acier
Matériau vis	Acier à roulement